



WELKOM!

Landelijke Stranddagen
9 november 2023
Joint Projects



KARIN STIKSMA



INGE JANSSENS



THEA BIJLEVELD





**Stel je eens voor ...
een toegankelijk
strand!**

Landelijke Stranddagen
9 november 2023
Joint Projects



Het belang van toegankelijke recreatie

Thea Bijleveld's warmste herinneringen



DRAMMA-MODEL (Miika Kunjanpää e.o., 2021)

Detachment

Relaxation

Autonomy

Mastery

Meaningfulness

Affiliation



MULTI ZINTUIGELIJKE BELEVING



Horen



Zien



Ruiken



Proeven



Voelen

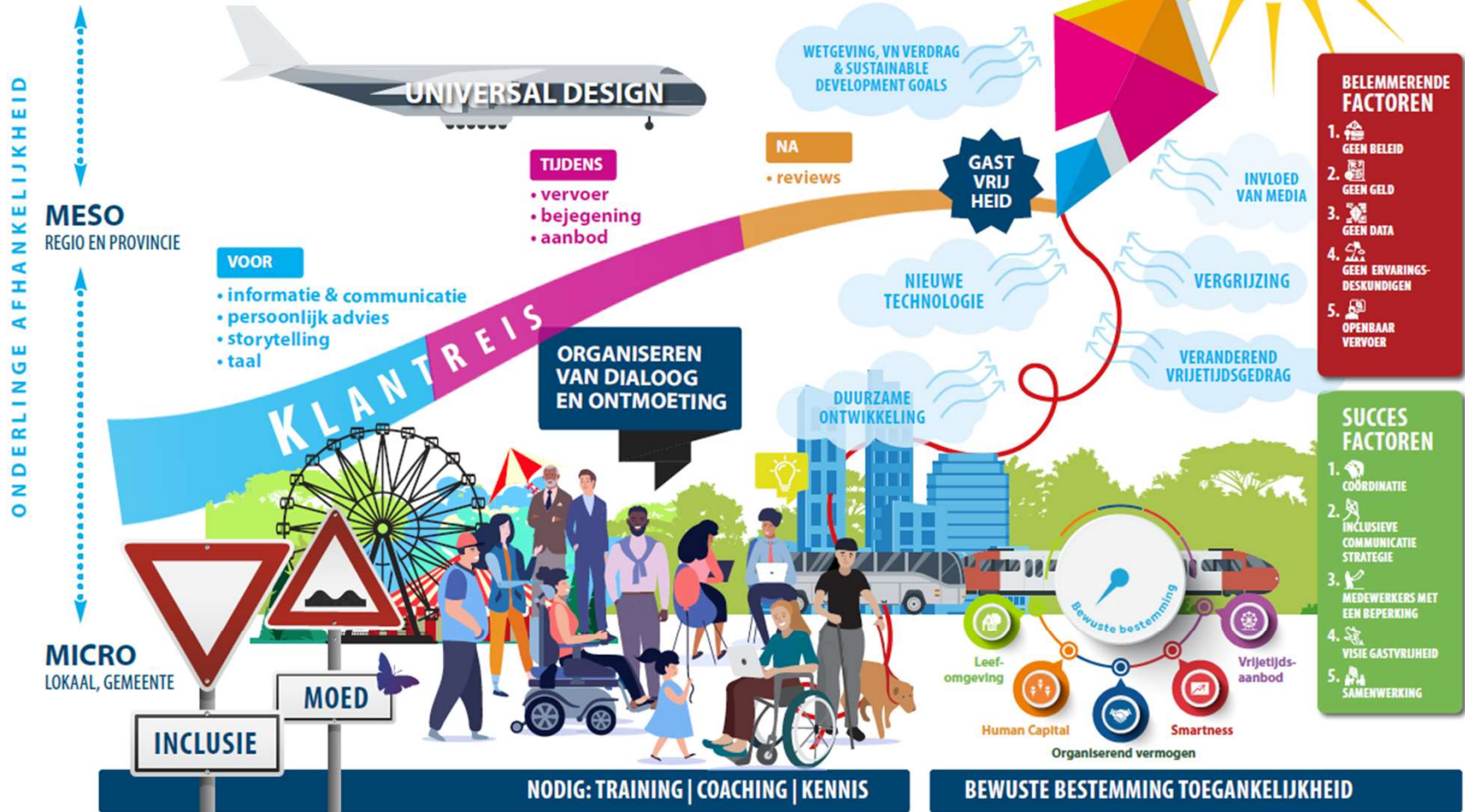


Welke stappen kun je zetten?



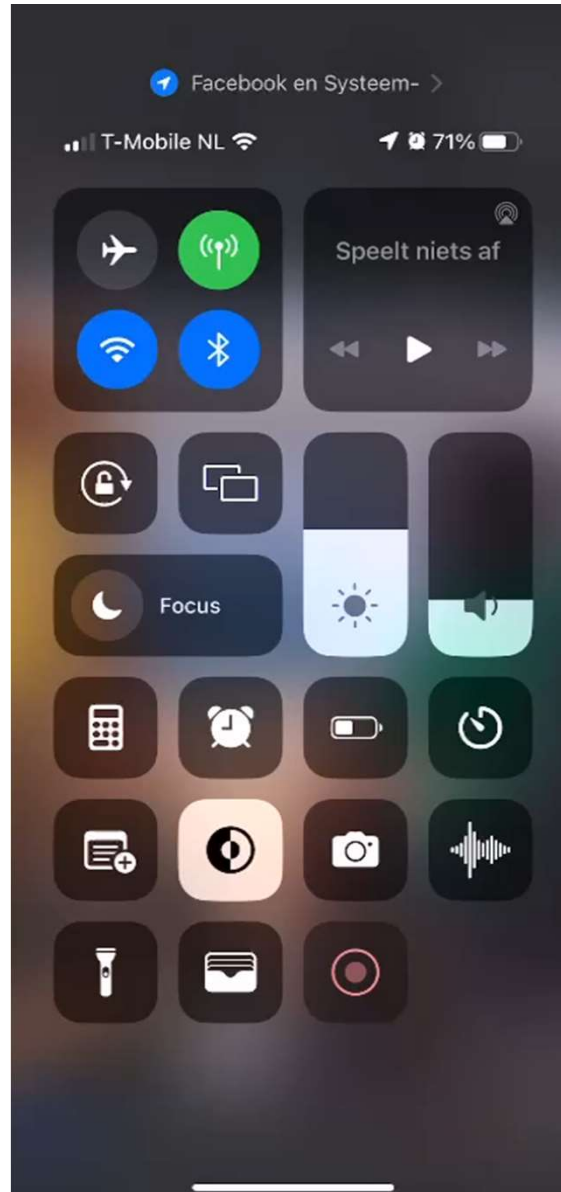
MACRO
RIJKSOVERHEID, EU

TOEGANKELIJKE BESTEMMINGEN



Deze infographic is gemaakt op basis van het onderzoek 'Op weg naar Toegankelijke Bestemmingen'. Dit onderzoek is uitgevoerd door Joint Projects, Hogeschool Utrecht en CELTH vertegenwoordigd door Breda University of Applied Sciences en NHL Stenden Hogeschool.

© Sofie Sergeant (Hogeschool Utrecht) en Karin Stikma (Joint Projects)



OVERHEDEN

- 
- Voldoen aan de invulling van het VN-verdrag Handicap
 - Verkleinen van de ongelijkheid (SDG, nr. 10)
 - Invulling geven aan wettelijk verplichte Lokale Inclusie Agenda
 - Overige (nationale en Europese) wet- en regelgeving

Impact op alle niveaus:

- Persoonlijk
- Economisch
- Sociaal
- Maatschappelijk

**... op zowel lokaal, regionaal, provinciaal als nationaal niveau
... voor 2,5 miljoen mensen!**



Toolkit Toegankelijke Bestemmingen



**VERGEZICHT:
TOEGANKELIJKE
STRANDEN**



Bedankt voor jullie aandacht!

Ontdekken, ontmoeten, zien en gezien worden.

Mensen worden wie zij zijn in interactie met hun omgeving. Dat maakt inclusie zo mooi! Inclusie betekent dat iedereen méé kan maken, méé kan beslissen en méé kan creëren. Zonder onbegrip van wie dan ook. Ofwel: plezier voor iedereen.

Joint Projects heeft het netwerk, de expertise en de middelen om uw organisatie te adviseren over toegankelijkheid.



Leuk kennis te maken!

E: karin@jointprojects.nl

M: +31 (0)6 190 570 19

<https://www.linkedin.com/in/karinstikisma>

www.jointprojects.nl

- Inzet van het Joint Projects **Rebellenteam**: 10 ervaringsdeskundigen die álles weten over toegankelijkheid.
- **Creatie sessies** voor het MT als opmaat naar een road map voor een inclusieve strategie en bedrijfsvoering.
- Advies bij de realisatie van **toegankelijke bewegwijzering**.
- Toegang tot een modulair ontwerp voor een '**Visitor Accessibility Center**' zodat iedereen op de beste manier ontvangen kan worden.
- **Co-creatie designsessies** waarin we door een samenspel van het Rebellenteam en professionele experts kijken naar de mogelijkheden van bestaand en nieuw recreatieaanbod.
- **Testen** van rides door het Rebellenteam.
- **Intermediair/matchmaker** tussen de (wereldwijd opererende) fabrikant, designer, recreatieondernemer en de lokale belangenorganisaties.